

Liebe Kundin, lieber Kunde

Vielen Dank, dass Sie Ihre alljährlichen Daten melden.

Auf den folgenden Seiten finden Sie die jeweilige Erläuterung samt Wegleitung für die Papier- oder Onlineübermittlung zu Ihrer Versicherungspolice.

Bei Fragen ist unser Team via beratung@sennest.ch erreichbar oder rufen Sie uns an.

Seite

- 2**
- **Wegleitung der Deklaration in Papierform**
 - **Wegleitung der Lohnmeldeliste in Papierform**



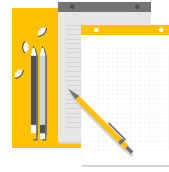
- 3**
- **Wegleitung der Deklaration mit einheitlichem Lohnmeldeverfahren (ELM) oder mit Onlinelogin**
 - **Wegleitung der Lohnmeldeliste via Onlinesystem Connect / Partnerweb / Partnerportal**



Wegleitung der Deklaration in Papierform

Betroffene Versicherungspolicen:

- Krankentaggeldversicherung
- Rechtsschutzversicherung
- Haftpflichtversicherung
- Unfallversicherungen



Bitte senden Sie uns das ergänzte und unterzeichnete Formular bis zur angegebenen Frist per E-Mail (deklaration@sennest.ch) oder per Post zu. Falls die Rücksendefrist nicht eingehalten werden kann, bitten wir Sie, uns dies sobald als möglich mitzuteilen. Andernfalls wird der Mahnprozess eingeleitet. Bleiben die Mahnungen ohne Erfolg aus, so wird eine Abrechnung aufgrund geschätzten Zahlen- unter Berücksichtigung eines Zuschlages – vorgenommen.

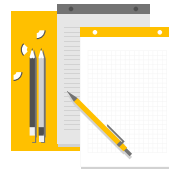
Für das Ausfüllen beachten Sie bitte auch das jeweilige Merkblatt der Versicherungsgesellschaft, deren Bedingungen sowie auch den Inhalt Ihrer Police.

Sofern Sie die Daten neu papierlos übermitteln möchten, melden Sie sich doch bei uns.

Wegleitung der Lohnmeldeliste in Papierform

Betroffene Versicherungspolicen:

- Pensionskasse



Bitte senden Sie uns das ergänzte und unterzeichnete Formular bis zur angegebenen Frist per E-Mail (deklaration@sennest.ch) oder per Post zu. Falls die Rücksendefrist nicht eingehalten werden kann, bitten wir Sie, uns dies sobald als möglich mitzuteilen. Andernfalls wird der Mahnprozess eingeleitet oder die Gesellschaft wird die neuen Jahresunterlagen auf Basis der bisherigen Jahreslöhne erstellen.

Für das Ausfüllen beachten Sie bitte auch das jeweilige Informationsschreiben der Versicherungsgesellschaft oder dessen Reglement.

Hinweise:

- Bitte berücksichtigen Sie jeweils die aktuellen Kennzahlen (Eintrittsschwelle)
- Rückwirkende oder verspätete Meldungen können je nach Gesellschaft kostenpflichtig sein

Wegleitung der Deklaration mit einheitlichem Lohnmeldeverfahren (ELM) oder mit Onlinelogin

Betroffene Versicherungspolicen:

- Krankentaggeldversicherung
- Rechtsschutzversicherung
- Haftpflichtversicherung
- Unfallversicherungen



Bitte erfassen Sie die Angaben bis zur erwähnten Frist online. Falls die Rücksendefrist nicht eingehalten werden kann, bitten wir Sie, uns dies sobald als möglich mitzuteilen. Andernfalls wird der Mahnprozess eingeleitet. Bleiben die Mahnungen ohne Erfolg, so wird eine Abrechnung aufgrund geschätzten Zahlen- unter Berücksichtigung eines Zuschlages – vorgenommen.

Für das Ausfüllen beachten Sie bitte auch das jeweilige Merkblatt der Versicherungsgesellschaft, deren Bedingungen sowie auch den Inhalt Ihrer Policen.

Wegleitung der Lohnmeldeliste via Onlinesystem Connect / Partnerweb / Partnerportal

Betroffene Versicherungspolicen:

- Pensionskasse



Bitte erfassen Sie die Angaben bis zur erwähnten Frist online. Falls die Rücksendefrist nicht eingehalten werden kann, bitten wir Sie, uns dies sobald als möglich mitzuteilen. Andernfalls wird der Mahnprozess eingeleitet oder die Gesellschaft wird die neuen Jahresunterlagen auf Basis der bisherigen Jahreslöhne erstellen.

Für das Ausfüllen beachten Sie bitte auch das jeweilige Informationsschreiben der Versicherungsgesellschaft oder dessen Reglement.

Hinweise:

- Bitte berücksichtigen Sie jeweils die aktuellen Kennzahlen (Eintrittsschwelle)
- Rückwirkende oder verspätete Meldungen können je nach Gesellschaft kostenpflichtig sein